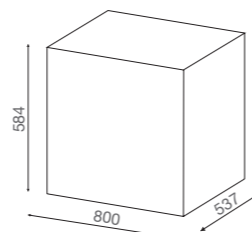
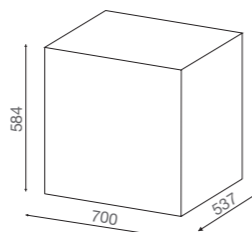


TOP FIRE 70 - 80

emissioni polveri **mg/m³ 14,4** rendimento max **92,2%** potenza introdotta **Kw 11,2** volume riscandabile* **m³ 231**

REF. TABELLA DATI TECNICI



TOP FIRE 70 - RIVESTIMENTO IN ACCIAIO

Struttura: Acciaio e ghisa

TOP FIRE 70

Camera di combustione: Acciaio, ghisa e vermiculite

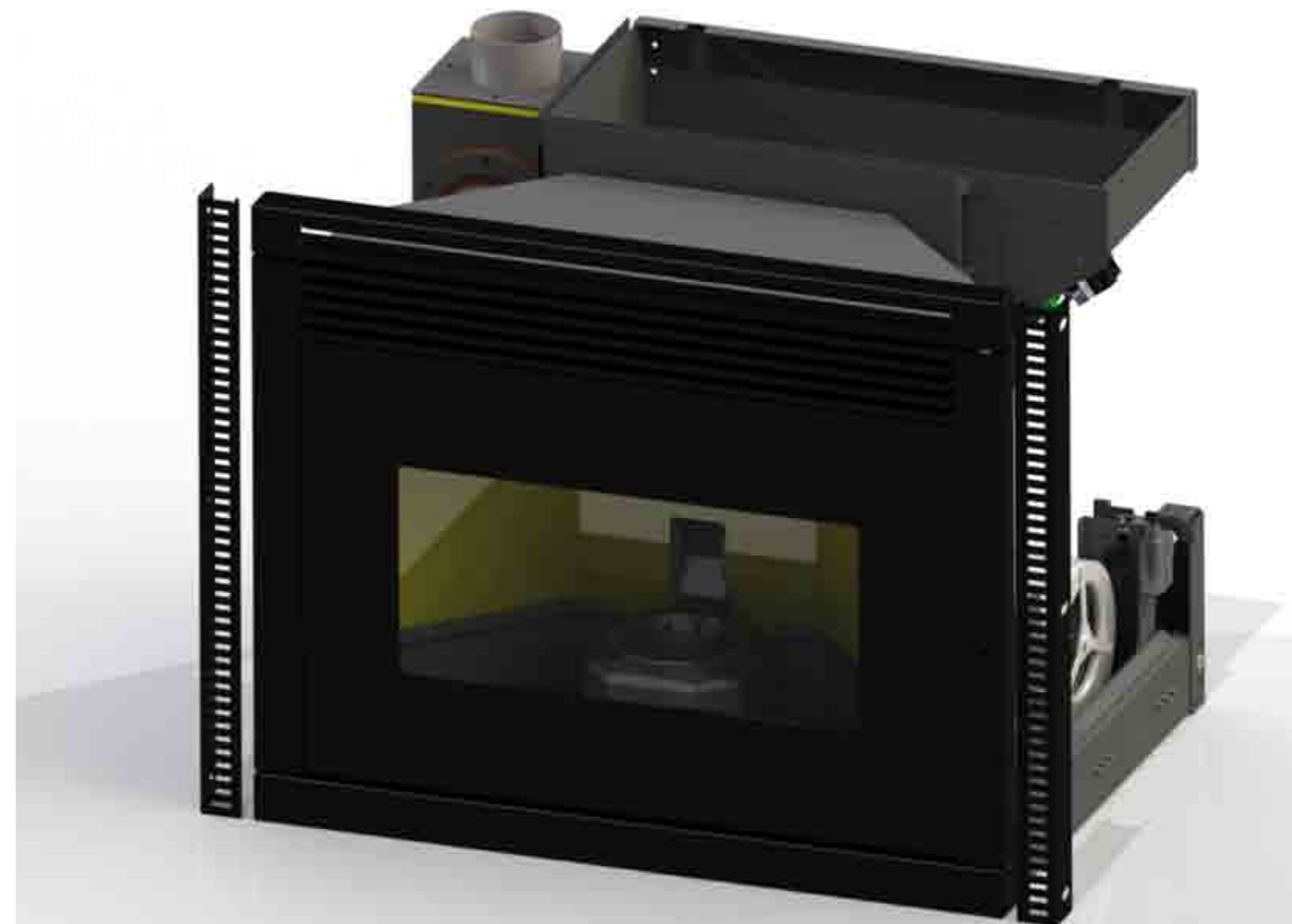
Potenza introdotta [Pi] - ridotta [Pi.r.]	kW	11,2 - 2,49
Potenza termica nominale [Pnom] - ridotta [Prid]	kW	10,1 - 2,3
Combustibile / Consumo orario alla Pnom - Prid	kg/h	2,3 - 0,52
Emissione CO 13% O2 alla Pnom - Prid	%	89,4 - 92,2
Emissione polveri (15a-B-VG) alla Pnom	mg/m ³	14,4
Temperatura uscita fumi alla Pnom - Prid	°C	151 - 84
Rendimento alla Pnom - Prid	%	90,1 - 92,2
Tiraggio canna fumaria	Pa	10 - 14
Diametro scarico fumi	mm	80
Diametro presa d'aria	mm	50
Alimentazione elettrica		230 V - 50 Hz
Assorbimento elettrico	W	420 start - 120
Distanza minima di sicurezza (retro - fianco Dx/Sx - pavimento)	mm	300 - 200 - 0
Capacità serbatoio	kg	18
Peso	kg	96

*In funzione dello stato di isolamento dell'abitazione e calcolato su 35 W/m³

TOP FIRE 80

11,2 - 2,49

DATI IN FASE DI
OMOLOGAZIONE



EN14785

BlmSchV2



VKF AEA1

15a B-VG

CHAUFFAGE BOIS